

ご自由にお持ち帰りください。

一般社団法人 巨樹の会
新武雄病院

おおくす

2024.08
Vol. 38



伊万里市「大川内山風鈴まつり」

Contents

急性期脳梗塞について …… 1～2
第46回 佐賀救急医学会 …… 3
暑さに負けず、この夏を乗り越えましょう
夏場に気をつけたい『細菌性食中毒について』 …… 4

ちょこっとリハ『暑さに負けるな！脳トレ体操！』…5
武雄看護リハビリテーション学校 学生募集中&入学選抜日程 …… 6
介護保険の申請を考えられている方へ
理念・基本方針

最近注目を浴びている 経皮経管的脳血栓回収療法について



出典元：日本ストライカー株式会社



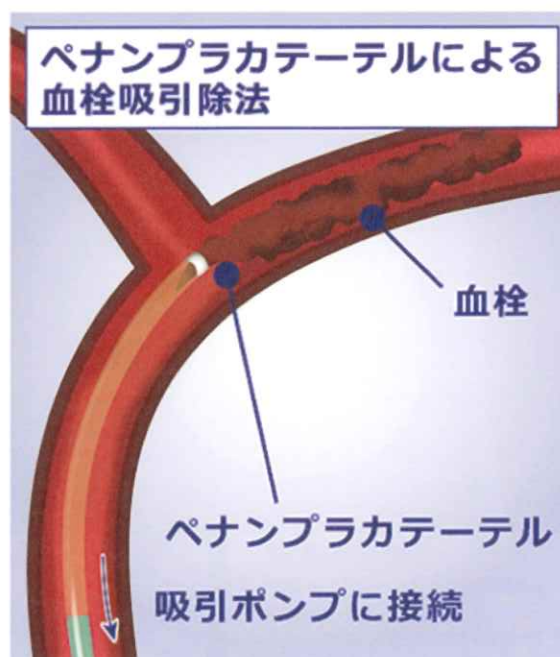
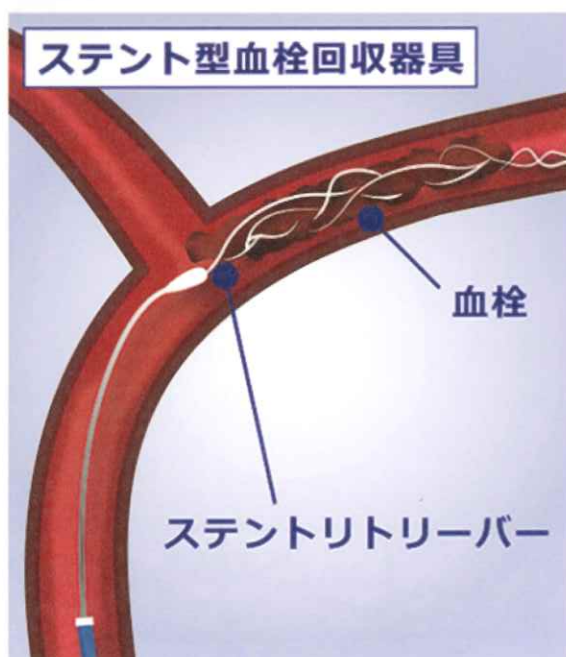
出典元：日本メドトロニック株式会社



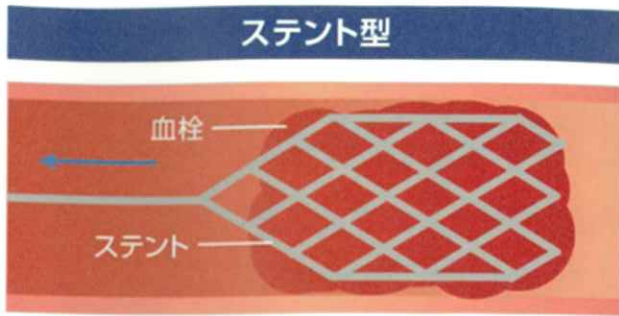
出典元：日本メドトロニック株式会社



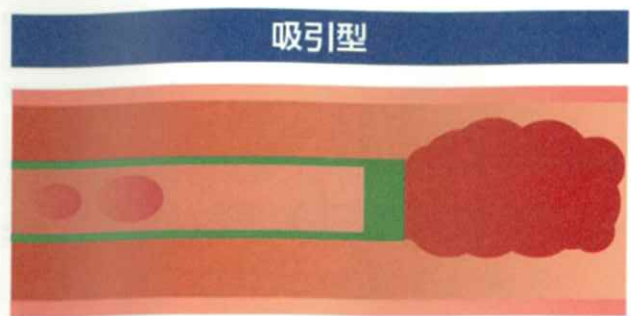
出典元：株式会社メディコスヒラタ



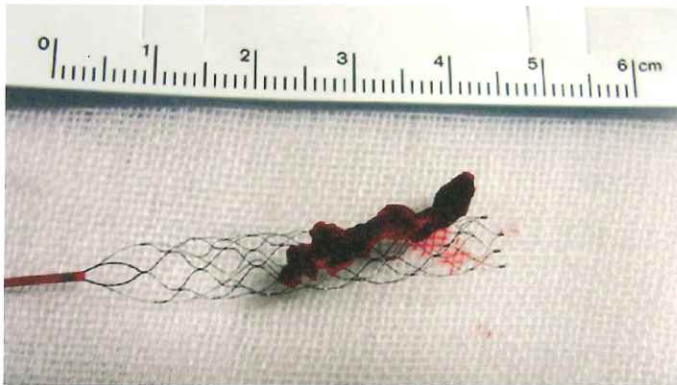
血栓回収療法にも様々な手技の方法がありますがイメージには吸引力カテテルは掃除機、ステントリトリーバーは血栓を絡めとるようなイメージとなります。



カテーテルで送り込んだステントに血栓をからめて回収



脳の血管内にある血栓を掃除機のように吸い取って回収



←実際に回収された血栓はこのような感じで回収されます。

t-PA 治療も血栓回収療法も早期発見、早期治療開始が重要なポイントです。

全ての脳梗塞患者様に実施できるわけではありませんが、検査等で適応があると判断した場合はできるだけ早く治療を開始し、脳のダメージを抑えることが大切であるため当院では看護師、診療放射線技師、臨床工学技士、救急隊と協力し24時間365日この超急性期の脳梗塞に対する治療ができるよう体制を整えております。

麻痺、呂律障害、意識障害、手足のしびれなどの症状が出現した場合は迷わずすぐに病院を受診しましょう。

また、脳梗塞を発症させないよう生活習慣病（高血圧、糖尿病、高脂血症など）の管理、食事・運動療法などの指導も大切です。

tPA 静注と血管内治療の地域連携

急性期脳梗塞（主幹動脈閉塞）に対する
ドリップ・シップ・レトリープ

点滴 Drip

血管内治療 Retrieve

tPA 投与

血栓回収

初めに搬送された病院

血管内治療による
血栓回収

第46回 佐賀救急医学会

武雄看護リハビリテーション学校で開催!!

第46回佐賀救急医学会を今回初めて新武雄病院が担当させていただくことになりました。武雄市での開催は平成17年(2005年)に開催以来、19年ぶりの開催となります。今回の救急医学会のテーマは「超高齢化社会における、地域救急医療の課題と未来」～地域包括ケアの構築と救急医療～、基調講演として佐賀県医療センター好生館の樗木等理事長をお招きします。2次救急・高次救急・在宅・行政から多職種の医療従事者や関連職種の皆様方にも参加いただきシンポジウム、同時に市民公開講座を開催します。

昨今、登山は老若男女を問わずに楽しむことができるスポーツとして登山人口は年々増加の一途をたどっています。そこで今回市民の方を対象に、「山のリスクマネジメント～山で遭難しない為に知っておきたい事～」のテーマで開催します。講師はSAGAアウトドアクラブ岩田達也氏です。安全により楽しく登山を行うために、山でのリスクから身を守る方法について、一緒に考えてみませんか?

入場無料の市民講座ですので、皆様のご参加をこころよりお待ちしております。



第46回
佐賀救急医学会
The 46th
Saga Emergency Medicine

テーマ 超高齢化社会における、
地域救急医療の課題と未来

日付 2024年 **9月21日** 土

時間 13:00～17:30

会場 **武雄看護リハビリテーション学校**
〒843-0024 佐賀県武雄市武雄町大字富岡12623番地 TEL 0954-23-6700

運営事務局: 一般社団法人 巨樹の会 新武雄病院
〒843-0024 佐賀県武雄市武雄町大字富岡12628番地
TEL 0954-23-3111 / FAX 0954-23-0208
HP <https://saga-kyukyujp/>

主催: 佐賀救急医学会・佐賀県医師会
共催: 一般社団法人 巨樹の会 新武雄病院



市民公開講座 入場
無料

山のリスクマネジメント
～山で遭難しない為に知っておきたい事～

日時: 令和6年9月21日(土)
13:10～14:10

会場: 武雄看護リハビリテーション学校1F

◇講演: 岩田 達也(SAGAアウトドアクラブ)
日本山岳ガイド協会認定山岳ガイドステージI
環境省委嘱自然公園指導員
佐賀県自然保護監視員

◇座長: 堺 正仁(新武雄病院 総合診療科部長)

◇ゲスト: 鶴崎 直邦(新武雄病院 理事長)



■主催: 一般社団法人 巨樹の会 新武雄病院
■問い合わせ: 新武雄病院 総務課 TEL: 0954-23-3111 e-mail: info@shintakeo-hp.or.jp

～暑さに負けず、この夏を乗り越えましょう～

7月～8月にかけての日中、気温が高くなった日に熱中症になりやすいと言われています。

★症状とは？



症状が現れた場合は、涼しいところで休み水分や塩分を補給しましょう。症状が良くならなければ病院を受診しましょう。

★熱中症になりやすい人とは？

- ・子ども、高齢者

★熱中症対策

- ・日傘や帽子を着用する
- ・日陰を利用しこまめに休憩する
- ・こまめに塩分や水分（スポーツドリンクなど）を補給する



夏場に気を付けたい細菌性食中毒について

●原因食品例

井戸水、牛肉、牛レバー刺し、ハンバーグなど

●症状

下痢、腹痛、発熱、嘔吐

腸管出血性大腸菌
(O-157、O-111 など)



●原因食品例

加熱不足の鶏肉、器具や人を介した二次汚染

●症状

下痢、腹痛、発熱、悪心、嘔気、嘔吐

カンピロバクター



●原因食品例

加熱不足の卵、肉、魚

●症状

腹痛、嘔気、下痢、発熱

サルモネラ菌



●原因食品例

チャーハンやピラフなどの米飯、スパゲッティーなど

●症状

「嘔吐型」「下痢型」がある
日本では「嘔吐型」が多い

セレウス菌



●原因食品例

寿司、刺身など

●症状

激しい腹痛、水様性の下痢、
発熱、嘔吐

腸炎ビブリオ



●原因食品例

カレー、シチューなど煮込み料理

●症状

腹痛や下痢

ウエルシュ菌





ちょこっとリハ ～暑さに負けるな!! !脳トレ体操!



写真のように交互に指を動かしていきましょう。
1日1回 起床後に行うと効果的です。

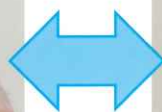
連続10回以上成功：仏領域

連続7回以上成功：神領域

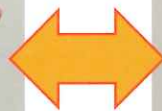
連続5回以上成功：達人領域

連続3回以下：修行僧

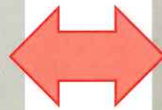
レベル1



レベル2



レベル3



皆さま暑い夏をどのようにお過ごしでしょうか。外出もおっくうになる季節となりましたが、気温に負けず室内で行える脳リフレッシュ体操を行い、乗り切っていきましょう。

リハビリテーション科

令和6年度
2024
RECRUIT
STUDENTS

学生募集中

開校以来
就職率 **100%**
達成!



理学療法士・看護師になる夢を叶えよう。



理学療法 学科

- 3年課程(全日制) ● 定員40名(男女)
- 取得資格
 - 理学療法士国家試験受験資格
 - 専門士(医療専門課程)の称号

看護 学科

- 3年課程(全日制) ● 定員40名(男女)
- 取得資格
 - 看護師国家試験受験資格
 - 保健師・助産師養成所受験資格
 - 専門士(医療専門課程)の称号

[入学選抜日程]

理学療法学科	総合型選抜	学校推薦型選抜 社会人選抜	一般選抜 前期A	一般選抜 前期B 特待生選抜①	一般選抜 前期C	一般選抜 後期A	一般選抜 後期B 特待生選抜②	一般選抜 後期C
看護学科			学校推薦型選抜 社会人選抜	一般選抜 前期B 特待生選抜①	一般選抜 前期C	一般選抜 後期A	一般選抜 後期B 特待生選抜②	一般選抜 後期C
願書受付期間 (最終必着日)			令和6年 8/28(水)～ 9/11(水)	令和6年 9/18(水)～ 10/2(水)	令和6年 10/3(木)～ 10/16(水)	令和6年 10/23(水)～ 11/6(水)	令和6年 11/20(水)～ 12/4(水)	令和6年 12/20(金)～ 令和7年 1/8(水)
入学試験日	令和6年 9/14(土)	令和6年 10/5(土)	令和6年 10/19(土)	令和6年 11/9(土)	令和6年 12/7(土)	令和7年 1/11(土)	令和7年 2/1(土)	令和7年 3/8(土)

資料請求・入試関係の
お問い合わせは

〒843-0024 佐賀県武雄市武雄町大字富岡12623番地
TEL 0954-23-6700 | FAX 0954-23-6710
www.takeo-nurse-reha.jp



HOME PAGE



武雄看護リハビリテーション学校

介護保険の申請を考えられている方へ

介護保険の申請時に必要なものは？

- ☑ 介護保険の被保険者証（65歳以上の方）
- ☑ 医療保険の被保険者証（64歳以下の方）
- ☑ マイナンバーカード
- ☑ 印鑑（本人以外が申請を行う場合）
- ☑ 身分証明書
- ☑ かかりつけ医の診察券



※各市町村で異なる場合がございます。

市町村の窓口（市役所）で申請し、認定が下りられた方は介護サービスや介護予防サービスを利用することが可能となります。

● 理念・基本方針

PHILOSOPHY AND BASIC POLICY

● 理念 「手には技術、頭には知識、患者様には愛を」

● 基本方針

- 高度医療** | 学問的に、技術的に高い水準の医療を提供します。そのために必要な施設・設備の整備拡充に努めます。
- チーム医療** | 患者様の目線に立った安全で安心できるチーム医療を提供すべく、急性期医療から、早期リハビリ、退院支援まで、ニーズに沿った医療を提供します。
- 地域医療** | いつでも誰でも安心して利用できる、救急医療に重点を置いた地域の中核病院を目指し、地域の医療施設・福祉施設と密接な連携を推進します。



■ 診療科目

内科・呼吸器内科・循環器内科・消化器内科
外科・整形外科・リウマチ科・脳神経外科
泌尿器科（人工透析）・放射線科・麻酔科
リハビリテーション科・救急科・肛門外科
耳鼻咽喉科・形成外科

■ 診療時間

午前 9:00 ~ 12:00 (専門外来)
午後 2:00 ~ 5:00
※但し、急患の場合はいつでもただちに診察致します。

- 〒843-0024 佐賀県武雄市武雄町大字富岡12628番地
- E-mail info@shintakeo-hp.or.jp
- TEL 0954-23-3111
- FAX 0954-23-0208
- ホームページ <http://www.shintakeo-hp.or.jp>