

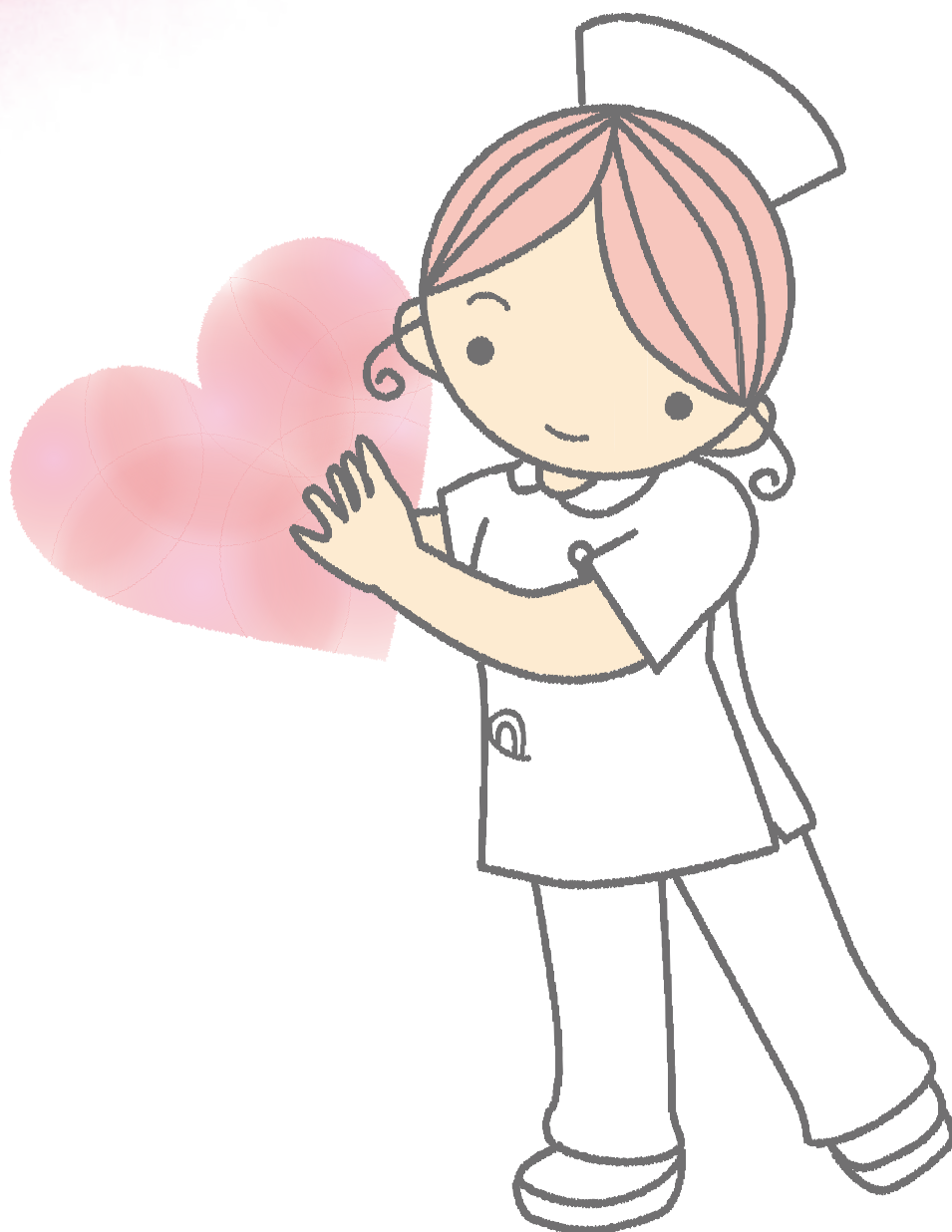
カマチグループ



一般社団法人 巨樹の会

新武雄病院

看護職員募集要項



Shintakeo Hospital 2026

真の医療ゾーンで 活かそう あなたの力

病院理念

手には技術
頭には知識
患者様には愛を

看護部理念

専門職として知識・技術の向上に努め、
安全で安心できる医療看護を提供する。

看護教育

業務の中では、部署の特殊性に沿った勉強会を週3回10~15分行っていきます。院内・グループ内の研修だけでなく外部の研修会にも参加して専門分野の、またスペシャリストとしての知識を深められるよう、あらゆる勉強の機会を提供しています。

教育は、
看護部理念に
基づいて計画的に
行っています。

【教育委員会主催】

- 医療安全研修
- 感染管理研修
- リーダーシップ教育
- キャリア開発ラダー研修
- 認定看護師
- e-ラーニング

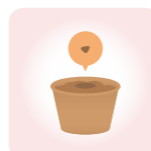
【海外視察研修】

- アメリカ研修
- アンコール小児病院研修
- シドニー・プリズベン
医療視察等

【関連グループ研修】

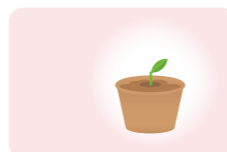
- 医療安全研修
- マネジメント研修
(初級・中級)
- 感染管理研修
- リーダーシップ教育
- キャリア開発ラダー研修

新人看護師プログラム



4月

職場環境に適応し、チームの一員として業務をスムーズに進めることを目指します。



5~6月

指導下で日勤業務が独り立ちできることを目指します。



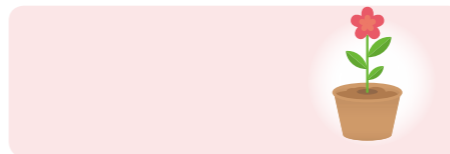
7~9月

優先順位を考えて行動できることを目指します。
また、夜勤業務への移行に向けて、必要な知識やスキルを習得し、準備を整えます。



10~1月

指導下で夜勤業務の独り立ちと、自分の行った看護を振り返る事ができることを目指します。



2~3月

常に指導を受けながらではなく報告・連絡・相談の上で自ら行動できる事を目指します。

新武雄病院看護部『教育プログラム』

他職種をサポートを受けての勉強

認定看護師をはじめ、医師や放射線科・検査科・臨床工学科・栄養科などのサポートを受け、専門知識を、学んでいます。

〈リハビリテーション科〉



〈臨床工学科〉



〈医師〉



〈検査科〉

キャリア開発ラダーとは？

キャリア開発ラダーを採用し7年目となります。自分の能力を客観視し、現在の位置づけが分かれば、次に目指すものへの意欲も高まります。ステップアップ目的での勉強会参加や苦手を克服するための勉強会参加、個々がそれぞれの目的を持ち、意欲的に参加することによって能力向上に取り組むことができます。



STEP 1 ラダーレベルI

必要に応じ助言を得て看護を実践する

STEP 2 ラダーレベルII

標準的な看護計画に基づき自立して看護を実践する



海外研修

入職の年数によってカンボジア、アメリカ、オーストラリア、韓国、ハワイへと研修に行くことができます。現地の病院を視察することにより、海外の医療体制を学び、交流を深めます。また、異国文化や食を楽しむことが出来ることも魅力です。



リフレッシュ研修

同期入職のメンバーと病院を離れ、心身のリフレッシュや近況報告・コミュニケーションを図るための研修です。院外で楽しく時間を過ごすことが出来ます。

毎年、楽しい企画を考えています♪



〈1年目 バーベキュー〉



〈3年目以上 陶芸〉



〈2年目 ボーリング〉



STEP 3 ラダーレベルIII

ケアの受け手に合う個別的な看護を実践する



STEP 4 ラダーレベルIV

幅広い視野で予測的な判断を持ち看護を実践する



STEP 5 ラダーレベルV

より複雑な状況において、ケアの受け手にとっての最適な手段を選択しQOLを高めるための看護を実践する



先輩看護師の『声』



ICU:津山NS

入職して3年目の時に関東の関連病院に4年半転籍し、昨年新武雄病院に戻ってきました。関東の病院では病床数や救急数も多く転籍していた4年半はとても良い勉強になりました。関東に相关病院があるため、転籍し色々な経験が出来ることも当グループの強みだと思います。現在はICUで勤務をしています。ICUは重症な患者様や状態が不安定な患者様が入院されることが多いため、常に患者様の傍で見守り少しの変化にもいち早く気づき対応できるようにしています。ICUから一般病棟、回復期と回復されていく姿をみると、とてもやりがいを感じます。今後も患者様を良くするために看護師が何が出来るかということも常に考え、他スタッフと協力し看護を行なっていきたいと思っています。

Q and A

HCUの
新人看護師に聞きました



Q.看護師を目指したきっかけは何ですか？

A.人を助ける職業に憧れを持った。祖母や母が入院した際、看護師として働きたいと思った。看護師である母の姿に憧れを抱いた。

Q.看護師としてやりがいを感じた時はどんな時ですか？

A.患者様が笑顔になったり、回復されていく様子を見られた時。

Q.悩んだ時はどのように対処していますか？

A.プリセプターをはじめとする先輩や同期、家族に相談しアドバイスを貰っています。

Q.看護師として大切なことは何ですか？

A.状態に応じたアセスメントを行ないながら患者様に関わる事。患者様とご家族の立場となり考えること。思いやり。

Q.働きやすい環境にありますか？

A.先輩看護師の方々に気軽に相談などでき、様々のことを指導して下さるため働きやすいと感じています。

Q.休暇はとりやすいですか？

A.希望休が出しやすい環境であるため、休暇は取りやすいと思います。

Q.プライベートと仕事の両立は出来ていますか？

A.仕事とプライベートで気持ちの切り替えをして、休日は外出し、リフレッシュを図るようにしています。

Q.当院を選んだ理由は何ですか？

A.看護学校の実習の時に病院の設備が整っていたことに惹かれたからです。専門学校の先輩が就職されていたためです。

Q.福利厚生は充実していますか？

A.院内旅行が日帰りから海外まであり、たくさんの中から選ぶことができるので、充実していると思います。

Q.新武雄病院の魅力はなんですか？

A.プリセプター制度があることや月1度、ステップ0の研修があり、多くのことを学ぶことができることです。

プリセプター制度

職場に早く対応できるように、マンツーマンで新人を教育・指導するシステムを導入しています。また、そのシステムの中でプリセプターとの食事会(補助金あり)なども3回行っています。

入職して3日・3週間・3ヶ月、その時々悩みを聞いたり相談を受けたりし、共に考え、お互いが成長できるよう、全体で見守っています。



4F

プリセプター:武藤NS / プリセプティ:松尾NS



手術室

プリセプティ:下平NS / プリセプター:高平NS



5F

プリセプティ:小池NS / プリセプター:萩原NS



6F

プリセプティ:立川NS / プリセプター:榎田NS



7F

プリセプター:高倉NS / プリセプティ:山本NS

私が1年目の頃、日々の失敗や同期との差に落ち込んでいる私に、プリセプターの先輩が親身に接してくれました。その時、私の強みや弱みについてしっかりと話してくれ、どうしていけば良いのかを一緒に考えてくれたことが、今でも大きな励みとなっています。現在、私自身がプリセプターとして後輩をサポートする立場になり、日々成長していく姿を見守ることの喜びや、教えることの難しさを実感しています。教えながら自分の知識の不足にも気づき、もっと成長しなければならないと感じています。

これからも、忙しい日々の中で共に大変さや成長した喜びを分かち合い、信頼し合える関係を築き、一緒に成長していきたいと思っています。

7F 高倉

働き始めたばかりの頃は、慣れない環境で分からないことが多く、不安に感じることも多かったと思います。でも、そんな中でも、先輩方が常に話しやすい雰囲気を作ってく下さるおかげで、私は一人で悩まずに気軽に相談することができました。どの先輩方も、優しく、分かりやすく丁寧に指導して下さいますが、特にプリセプターの先輩には、技術や業務の指導だけでなく、精神的なサポートも常にいただいております。その温かい心遣いにとっても支えられています。相談する際には、業務の合間に時間を取って話を聞いてくださり、不安や悩みをそのままにせず、解決へと導いてくれるので、本当に心強く感じています。

これからも日々の学びを大切に、たくさんの知識や技術を身につけ、患者様だけでなく、先輩方にも信頼される看護師になれるよう、精一杯努力していきます。

7F 山本

一般病棟

新人看護師のある1日

日勤

日勤勤務開始

- 8:30 申し送り・患者様にあいさつ
- 10:00 環境整備・清掃ケア
検温・点滴更新
- 12:00 看護
食事補助
13:30 カンファレンス
- 14:00 おむつ交換
検温
- 16:00 清掃ケア
おむつ交換
申し送り
- 17:00 勤務終了



当病棟では患者様と関わる時間を多く持ち、日々の状態を丁寧に観察しながら、患者様が何を訴えているのかをしっかりと受け止めることを大切にしています。患者様の声に傾聴し、寄り添うことを心掛け、患者様が安心して過ごせる環境を提供するために尽力しています。

まだまだ知識や技術不足を感じる日々ですが、先輩方のサポートを受けながら知識や技術の向上を目指し、患者様一人一人に寄り添う看護を提供できるよう、成長していきたいです。また、患者様の笑顔や感謝の言葉が私の頑張る励みになっており、それを力にさらに頑張っていきたいと思えます。



日勤帯：田淵NS

夜勤

夜勤勤務開始

- 16:30 情報収集・申し送り
バイタル測定
- 18:00 血糖測定
食事介助・マウスケア
バイタル測定(休憩30分)
おむつ交換
- 21:00 血糖測定・消灯
- 22:00 点滴更新
- 24:00 おむつ交換
体位変換
点滴更新
- 1時間毎に巡視
- 5:00 おむつ交換
体位変換
- 6:00 バイタル測定・採血
- 7:00 血糖測定
- 7:30 食事介助・マウスケア
申し送り
- 9:00 勤務終了



夜勤帯は日勤帯と比べるとスタッフの数が限られ、受け持つ患者様の数も増えるため、常に緊張感を持ちながら看護を提供しています。急変リスクのある患者様を担当したり、夜間でも新たに入院してくる患者様がいたりもします。そうした状況でも、先輩看護師に相談しながら日々頑張っています。

私はまだ経験が浅い新人看護師ですが、夜勤帯でも患者様が安心して過ごせるように心掛け、真心を込めて看護を行っています。どんな時でも患者様に寄り添い、彼らの不安を少しでも軽くできるよう努めています。これからも成長し続け、一人前の看護師を目指して頑張りたいと思えます。



夜勤帯：原NS

5階病棟 勤務の1日



田崎NS



5階病棟は、脊椎脊椎外科・総合診療内科の患者さまを主とする混合病棟です。

入社したばかりの頃は何も分からない状態でしたが先輩方に指導をいただきながら少しずつ仕事に慣れ、病棟看護師として充実した毎日を送っています。様々な疾患の患者さまが入院されており、日々勉強の毎日ですが患者さまの回復されていく姿や患者さまからの言葉、笑顔にやりがいを感じています。時に自分の未熟さに落ち込むこともありますが、そんな時は仕事終わりに同期とご飯に行ったり、先輩方に相談しながら頑張ることができています。また、仕事とプライベートで切り替えてリフレッシュしています。まだまだ慣れないことが多いですが、これからも患者さまに寄り添うことを忘れずに、一人前の看護師になれるように努力したいと思います。



My Life Style

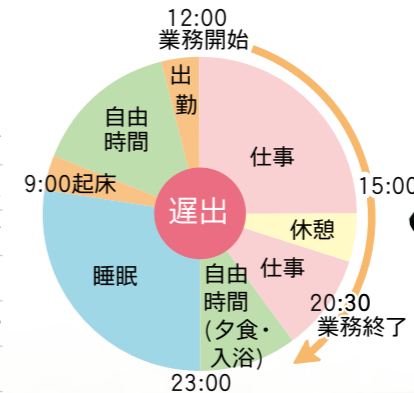
～福利厚生や休暇制度などさまざまな制度で充実したライフスタイルをサポートします～

手術室 勤務の1日

手術につく際は術野を見ながら、次に何が必要なのかを把握して器械を出したり、医師がストレスなく執刀できるように心がけています。何より一番大切なことは患者さまが安全に手術を終えられることです。そのためには手術室看護師の役割は大きく、日々、やりがいを感じながら働いています。最初は覚えることが多く大変でしたが、先輩方が一緒についてしっかりサポートしてくださるので、今では少しずつですが、自立してつけるオベも増え、自分の成長を感じることができています。

また、休みの日には外に出かけたり、仕事のあとはしっかり食べて、ONとOFFのメリハリを大切にしています。

覚えることも多く大変ですが、先輩方に支えられながら自分なりに日々、精進していきたいです。



山本NS



チーム新武雄!『各部署の紹介』

患者さんを全力応援

4階回復期病棟

患者さん一人一人に合わせて日常生活すべてがリハビリと捉え
退院後の生活を見据えた寄り添った看護を行っています!

◆ 私たちが全力でサポートします ◆

急性期から移動してきました!最初のうちは急性期と回復期の違いに戸惑いました
今は、これまでの経験を活かしながら患者さんが安全安心に過ごせるよう関わっています!

▶カンファレンスや面談を通して他職種と情報共有し連携して患者様に寄り添います



◆ 退院後の生活を想定して食事は離床を案内しています ◆



▶季節に合わせたイベントの開催



▶毎日のレクリエーション活動

▶離床活動に参加

▶日常生活自立度評価
患者さんのADL評価を行い安全安心にADL拡大をはかっています

スタッフ間の協力体制ができており、人間関係の良さに定評がある明るいチームです。
安全で心の通い合う看護をめざしています。

脳神経外科・呼吸器内科
泌尿器科・形成外科病棟です!

6階病棟



患者さんの安心・安全・笑顔のために・・・!
みんなで協力して笑顔で頑張っています!

脳外カンファレンス



脳神経外科の医師・看護師・リハビリと情報共有して看護に活かしています!

摂食嚥下カンファレンス



栄養士・言語聴覚士・リハビリスタッフ・看護師
みんなで患者様の食事や栄養をサポート!

◆ 新人看護師7人頑張っています! ◆



5階病棟

脊髄脊椎外科・総合診療科です!

しっかり確認!



◆ 新人5人です!忙しい病棟ですが毎日楽しく頑張っています!! ◆



消化器外科・整形外科

7階病棟

薬剤確認中!
しっかり慎重に!!



みんな元気に楽しく看護を行っています!

画像を見ながらみんなで勉強中



◆ 新人看護師も一生懸命頑張っています! ◆



整形カンファレンス

ICU(集中治療室)



いつも患者様のそばで!



信頼される看護を



新人さんも大丈夫♡
基本・基礎から
指導します!



温かい手で、確かな知識・技術・
人と人のつながりを大切に

温かく、やりがいのある職場です。
安心して希望してください♡♡
皆でまっまーす!一緒にがんばりましょう♡♡♡



HCU



HCU:準集中治療室



カンファレンスで情報共有を
しっかり行います!!



患者様に安心して治療を受けて
頂けるよう、スタッフみんなで協力し合い
ありがとうございます飛び交うHCUです



時短さんも
活躍中!



外来

♡ チームワークNo.1 ♡



救急・透析・内視鏡・化学療法・
カテーテル治療など
様々な専門分野で活躍できます!



手術室・中央材料室

患者さまファースト!!



器械出し

必要な器械を予測し、
術者と共に円滑な手術を
展開します。



新人さんの笑顔
あふれる職場です(^_^)



外回り

常に不測の事態を予測し、
万全な体制を整える重要な役割です。



安心・安全・最善の手術室看護を提供します!



洗浄・消毒・
滅菌業務

縁の下の力持ち!確実に、安全に。

認定看護師・医療安全管理者

当院には、安全で安心な医療を提供するために、高い専門知識と技術を身につけたプロフェッショナルがいます。部署の枠を超えて病院全体へのアプローチはもちろん、患者様・ご家族に真摯に向き合いサポートしています。

資格取得など
バックアップ体制も充実
しています!

安全安心な環境で
一緒に働きましょう!
お待ちしております。



感染管理
認定看護師

安藤 NS

救急看護認
定看護師

井手 NS

医療安全
管理者

波多 NS

入退院支援室

私たちの役割は、入院決定から退院まで安心して過ごしていただけるよう支援することです。また、退院後も患者様が住み慣れた地域で安心して暮らし続けることが出来るよう、地域につながるサポートをしています。

入院時重症患者対応メディエーターの活動も行っています。

ICU・HCUへ緊急入院された患者様・ご家族様へ入院早期から寄り添い、不安や病状の理解、治療に対する意思決定等のサポートを行っています。



育児休暇・産前産後休暇制度 育児短時間勤務



山崎 NS

今回3人目を出産するにあたり、3回目の産前産後育休休暇を取得しました。子どもが1歳になるまで休暇を取り、仕事復帰しました。2人まではフルタイム勤務で復帰しましたが、3人となると朝の支度や夕方のお迎えから寝かしつけまでバタバタの日々で不安を感じていました。

そこで育児短時間勤務を利用して復帰しました。師長さんをはじめ、病棟の皆さんの理解もあり、残業などないように配慮して頂き、仕事と育児を両立できています。今後フルタイムに戻ることを考えていますが、やはり夜勤をすると夜の子どもの状態など不安もありますが、相談しやすい環境なので、どうしたらいいのか一緒に考えてもらっています。

仕事も子育ても大変ですが、周りの方々と協力しプライベートでリフレッシュしながら、頑張っていきたいと思います。山崎 NS



男性も育休をとってます!



田原 NS

院外活動・院内行事・福利厚生



▲花見会



▶院内旅行(大阪)



▲院内レクリエーション



▲院内旅行(レストラン ガジー)



▲院内旅行(北海道)

充実の福利厚生

被服 看護衣・シューズ等貸与

加入保険 健康保険、厚生年金保険、雇用保険
各種保険完備、退職金制度有

健康管理 年2回定期健康診断を実施

保養所 湯布院に温泉付ログハウス

九重ハイランド

玄界灘にプールとテニスコートのある海の家

▲九重ロッジ

那須保養所

行事 毎年、国内外の院内旅行を実施

その他 サッカー、バスケット、テニスができるグラウンドあり

TAKEO POWER 法人会員(スポーツジム)



▲那須保養所



▲海の家(玄海サンセット)



▲プール開き

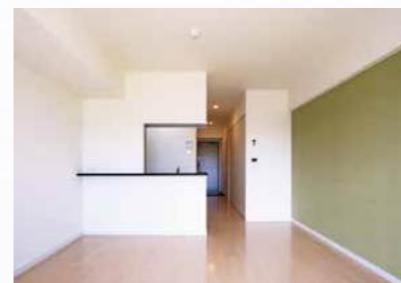


▶湯布院ロッジ

(露天風呂)

快適な職員寮

45,000円 + 水道光熱費
(病院補助 20,000円)



全室個室・オール電化

ワンルーム、冷暖房・バス・トイレ・
30IHヒーター付キッチン・
給湯設備付



心の通い合う看護へ向けて、 ひとりひとりのコミュニケーション。

『私は、患者様お一人おひとりに寄り添っているだろうか?』下記の詩は看護の原点を見つめる詩でもあります。

看護に携わる私たちが常に心がけているのは「患者様の気持ち」を忘れないようにすること。

心が通い合う看護を心がけ、日々全力を尽くして看護にあたります。



「聞いてください、看護婦さん」 by ルース・ジョンストン

ひもじくても、わたしは自分で食事ができません。^{※1}

あなたは、手のとどかぬ床頭台の上に、わたしのお盆を置いたまま去りました。そのうえ、看護のカンファレンスで、わたしの栄養不足を、議論したのです。

のどがからからで、困っていました。

でも、あなたは忘れていました。

付き添いさんに頼んで、水差しをみたくしておくことを。

あとで、あなたは記録をつけました。わたしが流動物を拒んでいます、と。

わたしは、さびしくて、こわいのです。

でも、あなたは、わたしをずっとひとりぼっちにして、去りました。

わたしが、とても協力的で、まったくにも尋ねないものだから。

わたしは、お金に困っていました。

あなたの心のなかで、わたしは厄介ものになりました。

わたしは、一件の看護的問題だったのです。

あなたが、議論したのは、わたしの病気の議論的根拠です。

そして、わたしをみようとさえなさらずに。

わたしは、死にそうだと思われていました。

わたしの耳がきこえないと思って、あなたはしゃべりました。

今晚のデートの前に美容院の予約をしたので

勤務のあいだに、死んでほしくないと。

あなたは、教育があり、りっぱに話し、純白のぴんとした白衣をまとうと、

ほんとうにきちんとしています。

わたしが話すと、聞いてくださるようですが、耳を傾けてはいないのです。

助けてください。

わたしにおきていることを、心配してください。

わたしは、疲れきって、さびしくて、ほんとうにこわいのです。

話しかけてください。

手をさしのべて、わたしの手をとってください。

わたしにおきていることを、あなたにも、大事な問題にしてください。

どうか、きいてください。看護婦さん。

※1 ひもじくても〓お腹が空いても

2026年度看護職員募集要項

募集要項

- 職種 看護師
- 人員 30名(定員になり次第、募集を終了致します。)
- 勤務先 新武雄病院(佐賀県武雄市武雄町大字富岡 12628 番地)
- 応募資格 ①2026年3月看護師養成機関卒業見込みの方
②すでに看護師の免許を有している方
- 試験 新卒者…面接・小論文(作文) / 免許取得者…面接
- 試験日時 ホームページをご覧ください。
- 病院見学 /
- 応募書類

応募書類	写真付履歴書	成績証明書	卒業見込証明書	免許証の写し
卒業見込者	●	●	●	取得後
既卒者	●			●

- 申し込み方法 お電話またはホームページより申し込み

待遇

- 給与 ※令和6年度実績
看護師(看護大学新卒) 231,000円
看護師(看護学校新卒) 221,000円
※上記固定給には、基本給、諸手当を含む。
夜勤、早出・遅出の回数に応じて加算。
- 諸手当
職務手当 10,000円(夜勤始まると20,000円)
地域手当 15,000円
- 研修
海外研修
・アメリカ西海岸・ラスベガス旅行(卒後3年経過後)
・カンボジアアンコール小児病院研修及びボランティア(卒後4~5年目)
・シドニー・プリズベン医療視察(卒後6年目以上)
院内研修
看護キャリア開発ラダー・目標管理の導入
プリセプター・アソシエイト制の導入(プリセプターとプリセプティの食事会を3回)
院外研修
グループ内での国内留学制度あり
【研修への推薦】/認定看護師/AHA-BLS、AHA-ACLS/実習指導者講習会(県、厚生労働省)
看護管理者研修会(ファーストレベル等)
- その他手当
※処遇改善手当別途あり……………12,000円
夜勤手当 1回につき……………13,000円 + 深夜割増手当
早出・遅出手当 1回につき……………1,000円
経験加算手当(正看護実勤務3年経験者) 25,000円
住宅手当 当院職員宿舍入居者 ……20,000円
上記以外(世帯主)……………10,000円
家族手当…給与規定により支給
通勤手当…給与規定により実費支給(限度額24,000円)
賞与…年3回(7月・12月・3月支給)
昇給…年1回
退職金…3年経過の勤務者に支給

勤務条件

- 勤務条件 週37.5時間(実労働時間)
 - 勤務時間
病棟 日勤 8:30~17:00 } 手術室、中材、外来 呼び出し体制あり
夜勤 16:30~ 9:00 } 他勤務時間あり
 - 休日 年間休日112日(リフレッシュ休日8日を含む)
 - 休暇 特別有給休暇、産前産後休暇、育児休暇、介護休暇等あり
年次有給休暇(下表)
《有給休暇》
- | 勤続年数 | 6ヶ月 | 1年6ヶ月 | 2年6ヶ月 | … | 最高 |
|-------|-----|-------|-------|---|-----|
| 年間付与数 | 10日 | 11日 | 12日 | … | 20日 |
- 社会保険制度 健康保険、厚生年金保険、雇用保険 他各種保険完備

病院の特徴・概要

- 救急告示病院であり、24時間・365日救急に対応するとともに他の医療機関との連携を図ります。
- CT、MRI、血管造影装置など高度な画像診断装置を整備し、地域医療機関が活用できるようにしています。
- 武雄市や地域の保健、医療、福祉政策に協力します。例えば救急救命士研修、看護学生研修などです。
- 患者様の目線に立った安全で安心できる医療を提供すべく、急性期医療から早期リハビリ、退院支援までニーズに沿った医療を提供します。

- 開設 平成22年2月1日
- 病床数 195床(一般3病棟125床、ICU4床・HCU12床、回復期病棟54床)
- 職員数 612名(看護部293名) ※令和7年1月現在
- 看護体制 一般病棟入院基本料7:1/回復期病棟13:1
- 指定・認定 救急告示病院・労災指定病院・基幹型臨床研修病院・看護学校実習受入施設認定病院・DPC対象病院・日本医療機能評価機構
- 診療科目 脊髄脊椎外科、内科、呼吸器内科、循環器内科、消化器内科、外科、形成外科、整形外科、脳神経外科、リウマチ科、泌尿器科、リハビリテーション科、放射線科、救急科、肛門外科、麻酔科、透析
- 附属施設 人間ドック
- 診療実績 手術件数149.8件、外来患者数211名/平日、平均在来日数14.8日

周辺環境

武雄市の魅力は、なんといっても四季折々の美しい自然と1,300年の歴史を誇る武雄温泉。また、ショッピング施設や人気のケーキ店&レストランもいっぱい!! 充実のオフタイムを過ごせます。

至伊万里

至有田

至嬉野

● 武雄温泉楼門
「美人の湯」として知られ、楼門は武雄温泉のシンボル。

● 武雄市図書館
TSUTAYAとスターバックスコーヒが入った話題の図書館。

● 御船山楽園
50万㎡の広大な敷地に、四季の花々が咲き誇る。

● 武雄温泉物産館
市内のお土産や地元の新鮮野菜等が揃っており、食事も楽しめる。

● 宇宙科学館「ゆめざんが」
九州で最大規模の科学館。月面歩行の疑似体験などができる。

● 新武雄在宅復帰への道の家
『リハビリホーム』『療養所』としてみんなで元気を目指す家。

● 武雄消防本部

● 武雄子ども園

● NANAIRO(寮)

● TRIAL

● ニトリ

● GU

● コスモス

● スシロー

● マクドナルド

● セブンイレブン

● マルキョウ

● スターバックス

● 菓子の実

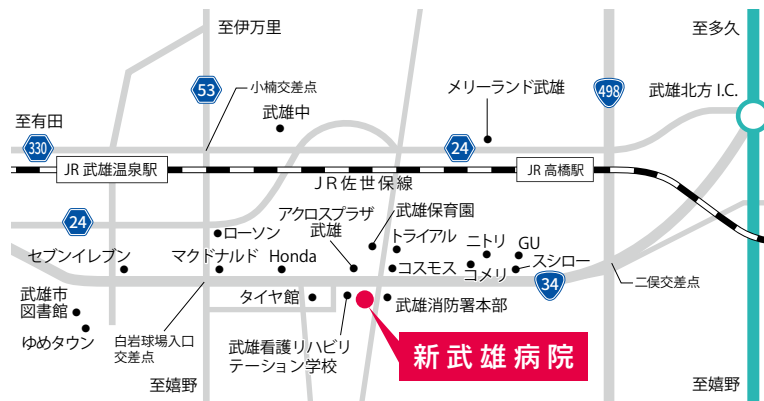
● レモンガラス(寮)

● TSUTAYA

● ザ・ビッグ

● しまむら


● ダイソー



- 武雄北方インターチェンジより国道34号線・車で約3分
- JR武雄温泉駅よりバスで約5分
- JR武雄温泉駅より徒歩約20分

 **0954-23-3111**
 (担当: 安富・実入)

HP: WWW.shintakeo-hp.or.jp
 Email: kango@shintakeo-hp.or.jp
 <https://www.facebook.com/shintakeohp>

 一般社団法人 巨樹の会

新武雄病院

〒843-0024 佐賀県武雄市武雄町大字富岡12628番地
 TEL: 0954-23-3111 FAX: 0954-23-0208

